

**Papel
MOD**

Gurgel X12-L

Nº V01 - Jun.2006 - Papel Modelismo - 1/25

Série:
Veículos do Brasil
Modelo Grátis

Formato..... A4
Dificuldade..... 03
Papel..... 180g/m²



Edson Costa.
2006

Os Veículos Gurgel idealizados pelo eng^o João Augusto Conrado do Amaral Gurgel remontam ao ano de 1969, desde então foram evoluindo e, em 1975, com a inauguração de uma nova fábrica da Gurgel Motores, na cidade de Rio Claro, interior de São Paulo, Brasil, firma-se como uma importante indústria de automóveis genuinamente nacional.

A linha X-12 da Gurgel S/A era constituída por utilitários robustos, duráveis e econômicos. Utilizando tecnologia, projeto e mão-de-obra totalmente nacionais, o X-12 foi utilizado pelas Forças Armadas do Brasil, por unidades especiais de patrulhamento, pelos serviços de saneamento e principalmente no campo, além de ter sido exportado em larga escala (mais de 25% da produção) para cerca de 30 países nas Américas, na Europa, na África e no Oriente Médio.

Os modelos X-12 utilizavam o motor VW 1600 e eram dotados de um sistema denominado "selectraction" (bloqueio seletivo das rodas traseiras) e mais um guincho manual, que permitia ao veículo vencer qualquer obstáculo. Construído por um sistema patenteado pela Gurgel e denominado de "plasteel" (aço mais plástico reforçado formando um sólido conjunto), todos tinham uma garantia de 100.000 km para o monobloco chassi/carroceria.

Rodando no asfalto como carros de passeio obtinham elevada quilometragem por litro de combustível da época. Fora da estrada, venciam barrancos de elevado índice de inclinação, superavam atoleiros e passavam valetas ou obstáculos diversos com estabilidade e aderência ao terreno.

A versão X-12L, com capota de lona, era a mais tradicional no mercado, suas linhas retas o caracterizavam um utilitário bastante rústico. Na frente destacava-se o guincho manual com cabo de 25 metros de extensão, controlado por sistema de catraca, para situações fora-de-estrada. As portas tinham dobradiças e a do lado do motorista possuía uma pá, e, na traseira, ao lado da pequena tampa do motor, outro acessório interessante: baseado nos Jeeps da Segunda Guerra Mundial, um tanque de combustível sobressalente de 20 litros, era um dispositivo útil para aventuras fora-de-estrada.

Na frente, o pequeno porta-malas abrigava o estepe e o tanque de combustível de 40 litros. O painel era muito simples e continha somente o necessário.

Fato interessante é que todo Gurgel tinha carrocerias originais: o engenheiro nunca copiou nada em termos de estilos vindo de fora. Em 1979 toda a linha de produtos foi exposta no Salão do Automóvel de Genebra, na Suíça. Neste evento a propaganda do jipe nacional e o volume de vendas foram muito bons.

Em 1994, por questões financeiras, a Gurgel foi a falência, no entanto, seus veículos ainda circulam pelas ruas do Brasil.



Foto do X12-L retirada do catálogo da Gurgel S/A.

Este desenho pode ser copiado e distribuído livremente desde que citado a autoria PapelMOD. Proibido sua Comercialização.

Dados Técnicos:

Motor:	VW 1600	Pneus:	7.35 x 15 pol.
Transmissão:	4 marchas.	Tanque:	45 litros.
Freios:	Disco / Tambor.	Peso:	830 kg.
Suspensão:	Independente.	Fabricante:	Gurgel S/A.
Carroceria:	Fibra de Vidro.	Dimensões:	331x159x153 cm



PapelMOD - Papel Modelismo
www.papelmod.com - Made in Brasil
Gurgel X12-L

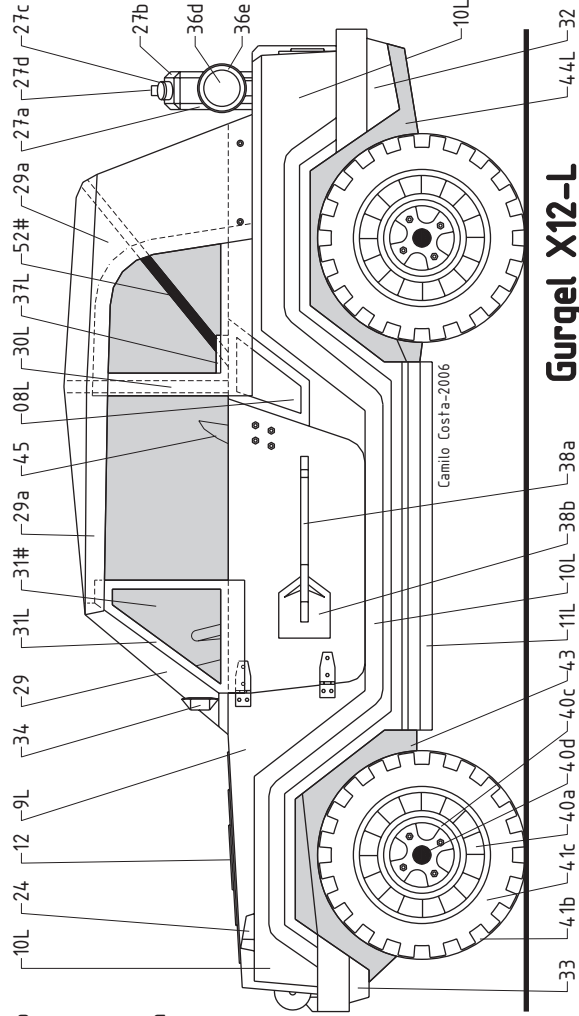
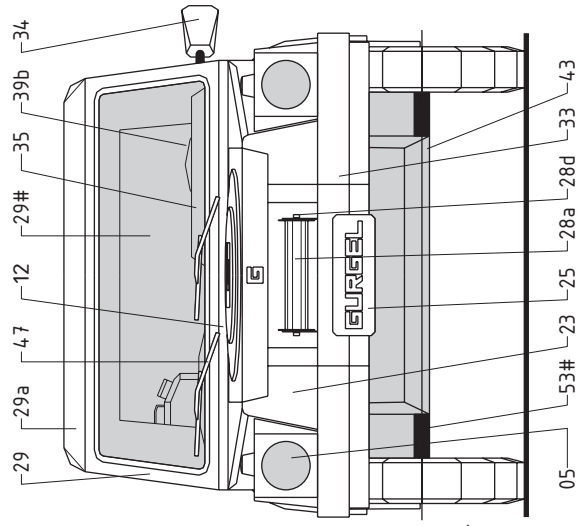
V01
06-2006
Rev. 2.0

Projeto:	Camilo Costa.
Ilustrações:	Camilo Costa.
Referência:	Modelo real, desenhos, ilustrações e imagens.
Fotos:	Carlos André Alvim. / Gurgel S/A.
Texto:	Catálogo Gurgel 1979, Clássicos do Brasil-UOL.

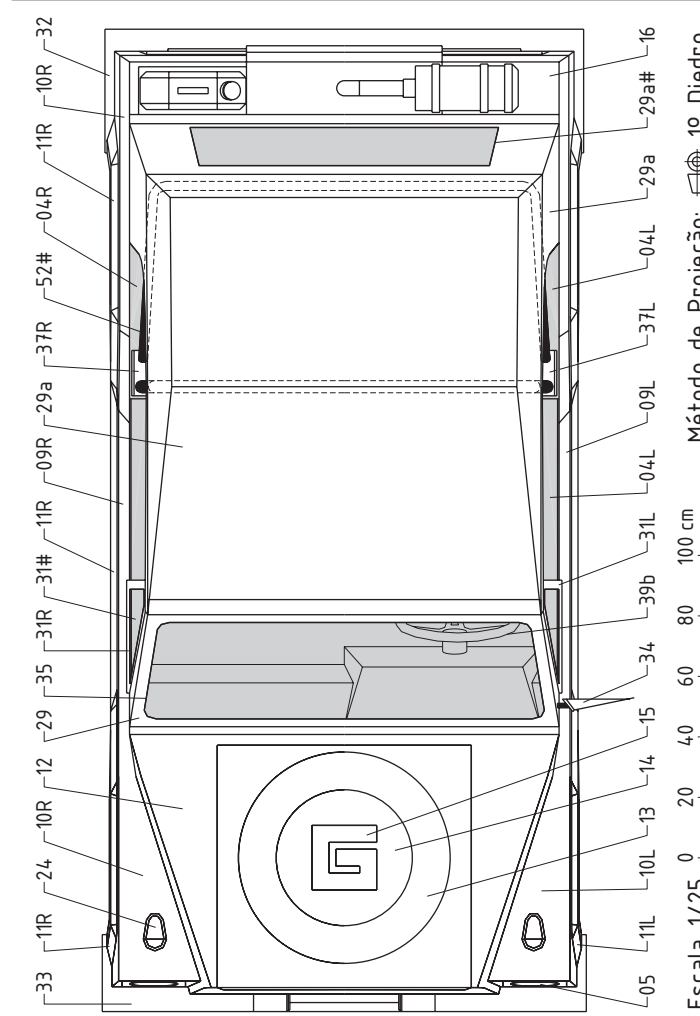
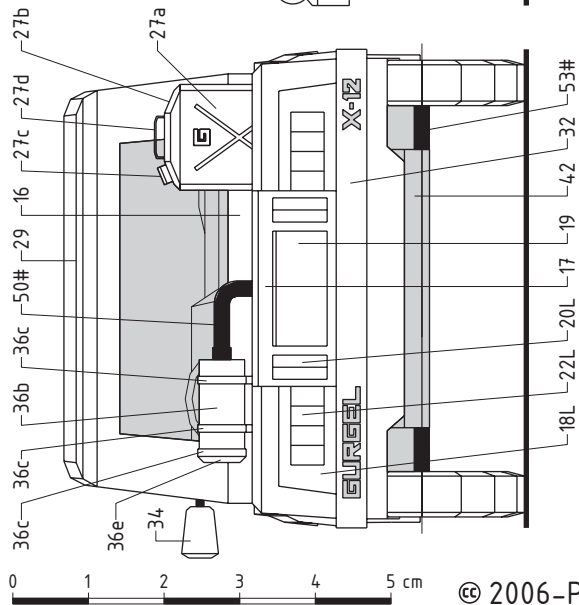
Número:	Formato:	Partes:	Dificuldade:	Escala:
V01	A4	54	03	1/25

Descrição: **P01**
Gurgel-X12L



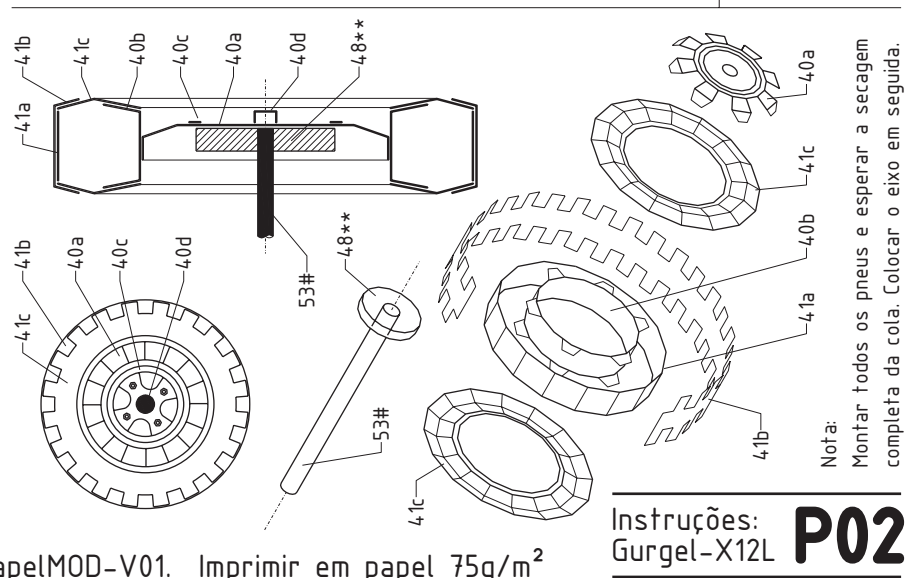
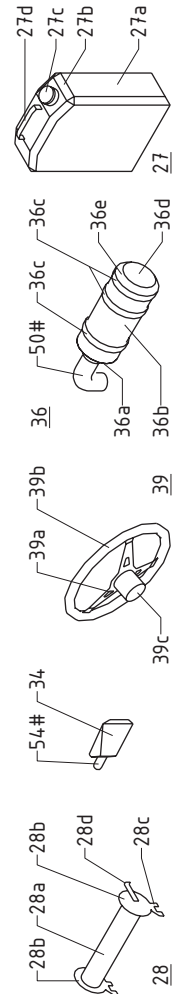


Gurgel X12-L



Método de Projeção: 1º Diedro.

Escala 1/25 0 20 40 60 80 100 cm

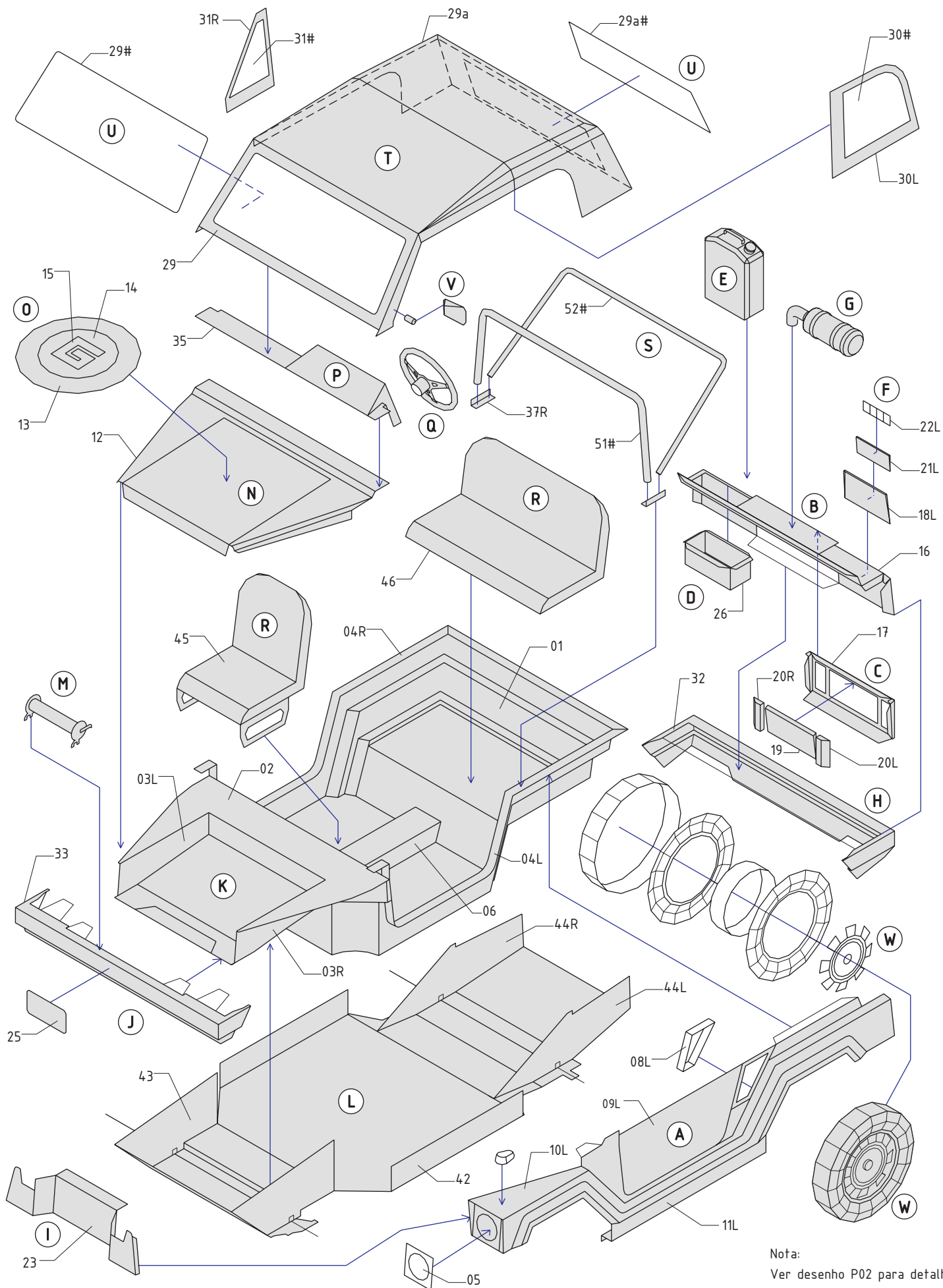


Nota:
Montar todos os pneus e esperar a secagem completa da cola. Colocar o eixo em seguida.

Instruções: Gurgel-X12L P02

- LEGENDA:**
- Numeração, Materiais e Símbolos
 - (A) Sequência de montagem dos grupos
 - 02 Número do grupo
 - ~02 Número da Peça
 - ~02a Número da Peça + sequência do grupo
 - ~02R Número da Peça Direita
 - ~02L Número da Peça Esquerda
 - ~02# Número da Peça de outro material
 - 02 Número da Peça a ser colada
 - Material transparente
 - Material tubular: madeira, arame e outros
 - Linhas, cordão, outros, etc.
 - W Recortar fora
 - ∅2mm Diâmetro 2mm
 - Imprimir o verso com a folha 03.

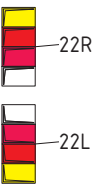
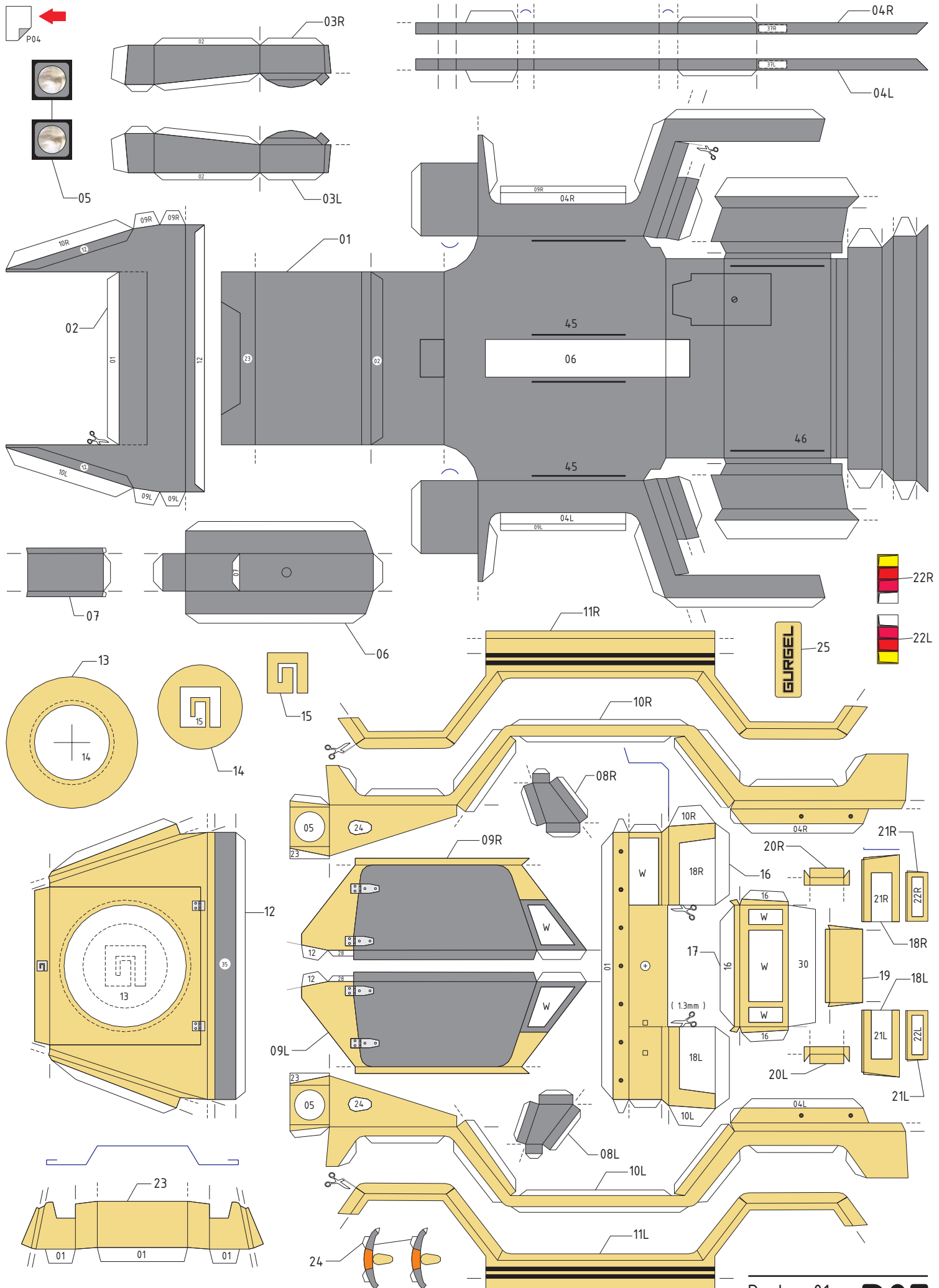
- Linhas e Dobras**
- Linha de contorno da peça
 - Linha de contorno de peças adjacentes
 - - - Dobrar p/ baixo.
 - . - Dobrar p/ cima.
 - . . Dobrar e colar.
 - Dobrar conforme perfil.
 - Curvar em forma de arco.
 - Curvar em forma de círculo.
 - Enrolar totalmente.
 - * Peça com espessura de 0.5 mm.
 - ** Peça com espessura de 1.0 mm.
 - Detalhe importante.



Nota:
Ver desenho P02 para detalhes complementares da montagem.

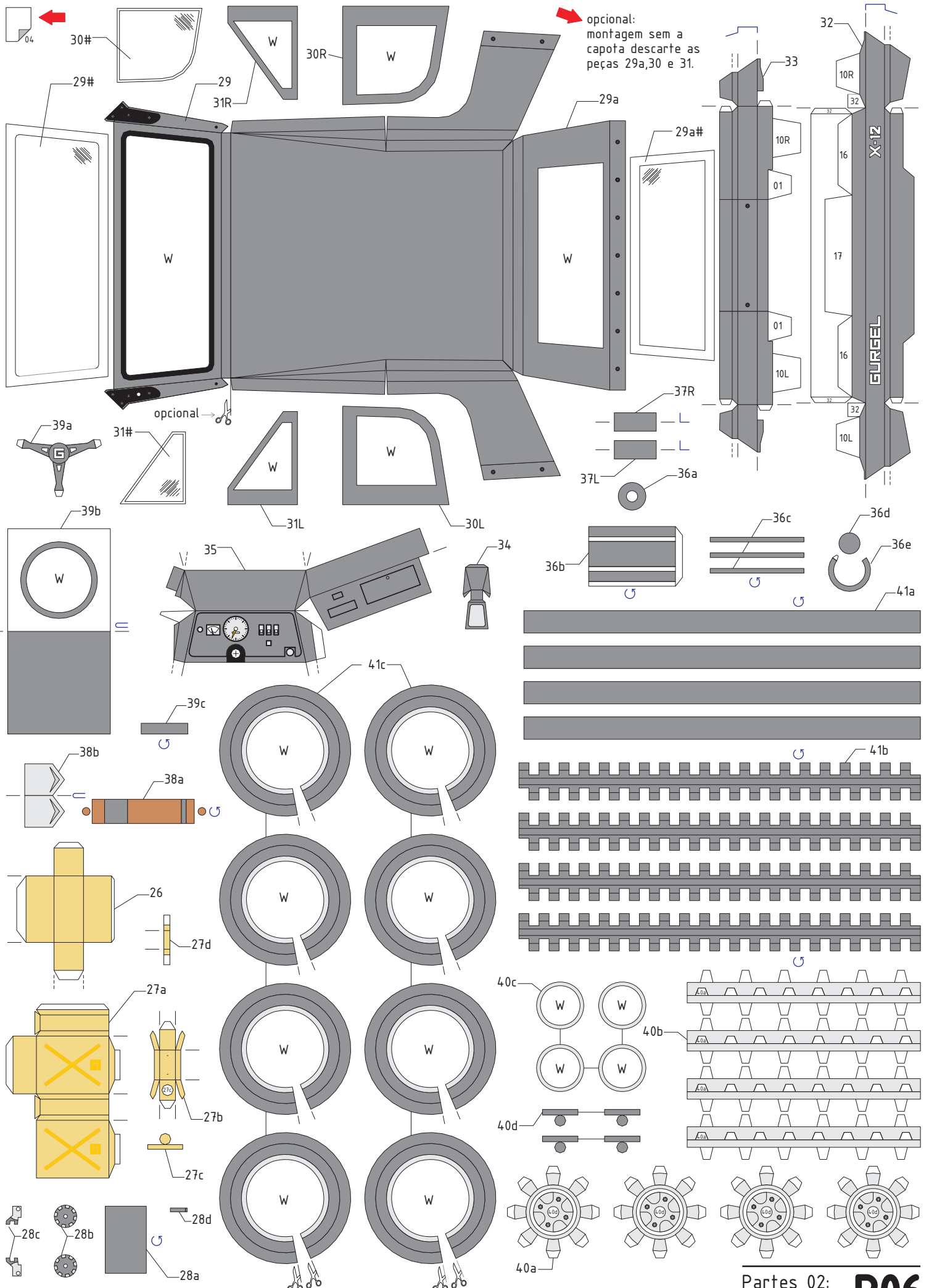






GURGEL

Partes 01: **P05**
Gurgel-X12



opcional:
montagem sem a
capota descarte as
peças 29a,30 e 31.

opcional

